



Orange Line

PREMA Orange Line

Tyre Repair Materials



**PREMA GmbH –
Expertise in Tyre Repair**

PREMA GmbH is a well-reputed global supplier of tyre repair materials. Our comprehensive range includes everything required for a professional tyre repair, from radial and bias repair patches and tube patches to matching accessories. Thanks to the use of high-quality materials and state-of-art manufacturing technologies our products guarantee consistently high quality standards. From our headquarters in Fürstentzell/ Germany we deliver to wholesalers, distributors and tyre dealers all over the world.

**PREMA Orange Line –
Tyre Repair Material**

PREMA Orange Line contains our comprehensive range of tyre repair materials. Orange Line products offer high and consistent quality at low prices. All Orange Line products are designed on the basis of approved German quality standards. Prior to delivery our products undergo rigorous quality testing.

**PREMA GmbH –
Ihr Experte für Reifenreparatur**

Die PREMA GmbH ist ein international renommierter Hersteller von Reifenreparaturmaterial. Unser Sortiment umfasst von Pflastern für Radial- und Diagonal-Reparaturen über Schlauch-Pflaster bis zum passenden Zubehör den kompletten Bedarf für eine professionelle Reifenreparatur. Unsere Produkte garantieren durch hochwertige Materialien und modernste Fertigungstechnologien die Einhaltung hoher Qualitätsstandards. Von unserem Unternehmenssitz in Fürstentzell/Deutschland aus beliefern wir weltweit Großhändler, Distributoren und Reifenhändler.

**PREMA Orange Line –
Reifenreparaturmaterial**

PREMA Orange Line umfasst das komplette Sortiment für die Reifenreparatur. Orange Line-Produkte bieten eine hohe und verlässliche Qualität zu günstigen Preisen. Alle Orange Line-Produkte werden auf der Grundlage anerkannter deutscher Qualitätsstandards entwickelt. Unsere Produkte durchlaufen vor der Auslieferung strenge Qualitätstests.



Our management system is certified.
Unser Managementsystem ist zertifiziert.

INDEX

- PREMA Radial Repairs**
- PREMA Bias Repairs**
- PREMA Universal Patch Repairs**
Round / Square
- PREMA Combi and Stem Repairs**
- PREMA Tube Repairs**
Round / Oval
- PREMA Cement Orange**

INHALT

- PREMA Pflaster für Radialreifen** 5
- PREMA Pflaster für Diagonalreifen** 6
- PREMA Universalpflaster**
rund / quadratisch 8
- PREMA Kombiflicken und Stem**
- PREMA Schlauchreparatur**
rund / oval 10
- PREMA Vulkanisierzement Orange** 11



PREMA Orange Line – Tyre Repair Material

PREMA Orange Line – Reifenreparaturmaterial

From PREMA, famous and successful brand
Von PREMA, der bekanntesten und erfolgreichsten Marke

Extensive product range
Umfassendes Produktsortiment

Designed and tested in Germany
Entwickelt und getestet in Deutschland

Centralized dispatch from Germany – small orders also accepted
Zentraler Versand aus Deutschland – auch kleine Bestellmengen möglich

Good value prices
Günstiges Preis-Leistungsverhältnis

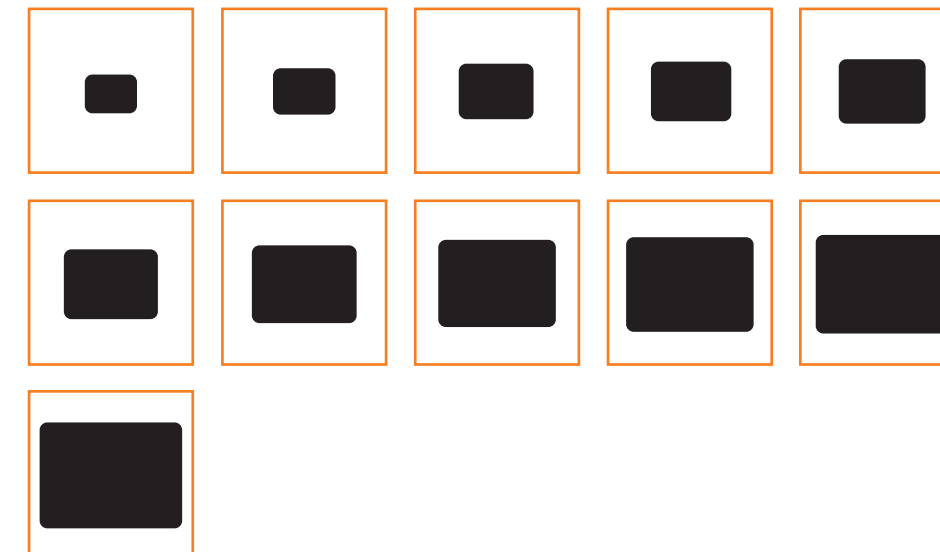
PREMA Radial Repairs
PREMA Bias Repairs
PREMA Universal Repairs
PREMA Combi Repairs
PREMA Stem Repairs
PREMA Tube Repairs

PREMA RADIAL REPAIRS

PREMA Pflaster für Radialreifen

PRO PREMA Radial Repairs

SKU # Art-Nr.	Part # Kurzbez.	Description Beschreibung	L (in.) L (mm)	W (in.) B (mm)	Qty./Box Menge/Box
2042110	PRO-110	PREMA Radial Repair PREMA Radial Reparatur	2 4/5 72	2 51	20
2042112	PRO-112	PREMA Radial Repair PREMA Radial Reparatur	3 2/5 87	2 4/5 72	25
2042114	PRO-114	PREMA Radial Repair PREMA Radial Reparatur	4 104	2 3/5 67	10
2042120	PRO-120	PREMA Radial Repair PREMA Radial Reparatur	4 4/5 122	3 75	10
2042122	PRO-122	PREMA Radial Repair PREMA Radial Reparatur	6 7/10 170	3 75	10
2042124	PRO-124	PREMA Radial Repair PREMA Radial Reparatur	8 1/2 215	3 75	10
2042125	PRO-125	PREMA Radial Repair PREMA Radial Reparatur	5 125	4 1/2 115	10
2042135	PRO-135	PREMA Radial Repair PREMA Radial Reparatur	8 203	5 4/5 148	15
2042140	PRO-140	PREMA Radial Repair PREMA Radial Reparatur	7 1/2 192	4 103	15
2042142	PRO-142	PREMA Radial Repair PREMA Radial Reparatur	10 1/5 260	5 1/5 133	15
2042144	PRO-144	PREMA Radial Repair PREMA Radial Reparatur	13 328	5 1/5 133	10

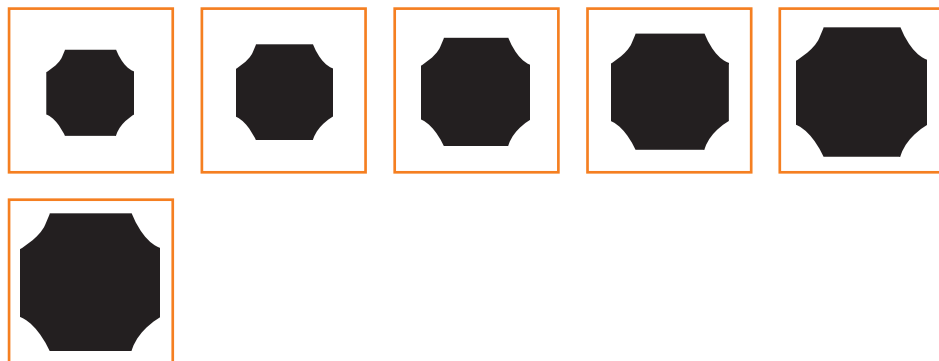


PREMA Center-Over-Injury Repairs are designed for use in all radial tyres. They are suitable for repairing crown, sidewall and shoulder injuries in either hot or cold curing applications. Refer to the PREMA Application Chart for information on repair unit selection. For cold and hot cure applications, install with PREMA Cement Orange ONLY.

PREMA Center-Over-Injury Pflaster (Pflastermitte gleich Schadensmitte) wurden für die Reparatur aller Radial-Reifen entwickelt. Die Pflaster sind für Reparaturen im Laufflächen-, Schulter- sowie im Flankenbereich mittels Kalt- oder Heißvulkanisation geeignet. Hinweise zur Auswahl des richtigen Reparaturkörpers finden Sie in der PREMA Anwendungstabelle. AUSSCHLIESSLICH mit PREMA Zement Orange verarbeiten.

PBO PREMA Bias Repairs

SKU # Art-Nr.	Part # Kurzbez.	Description Beschreibung	L (in.) L (mm)	W (in.) B (mm)	Plies # Lagen Nr.	Qty./Box Menge/Box
2043002	PBO-Super	PREMA Bias Repair PREMA Diagonal Reparatur	2 1/2 63	2 1/2 63	1	40
2043003	PBO-3	PREMA Bias Repair PREMA Diagonal Reparatur	3 2/5 87	3 2/5 87	2	10
2043004	PBO-4	PREMA Bias Repair PREMA Diagonal Reparatur	4 2/5 111	4 2/5 111	2	10
2043005	PBO-5	PREMA Bias Repair PREMA Diagonal Reparatur	6 152	6 152	4	10
2043006	PBO-6	PREMA Bias Repair PREMA Diagonal Reparatur	9 1/5 234	9 1/5 234	5	10
2043007	PBO-7	PREMA Bias Repair PREMA Diagonal Reparatur	11 2/5 290	11 2/5 290	5	10



PREMA Bias Repairs are designed with a high-strength, flexible plies construction for repairing all kinds of bias ply tube-type and tubeless tyres. These patches can be used for repairing crown, shoulder and sidewall injuries. ONLY install with PREMA Cement Orange.

PREMA Pflaster für Diagonalreifen sind hochfeste und elastische, mehrlagig aufgebaute Pflaster für die Reparatur aller Diagonal-Schlauch- oder Schlauchlosreifen im Laufflächen-, Schulter- sowie im Flankenbereich. AUSSCHLIESSLICH mit PREMA Zement Orange verarbeiten.



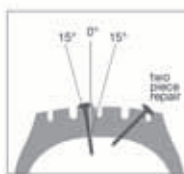
www.prema24.com

Width		Length		CAR						LIGHT TRUCK
in	mm	in	mm	Q	T	H	V	ZR	LI bis 121	
1/8	3	1/8	3	110	110	110	110	-	112	
1/4	6	3/8	10	110	110	112	-	-	114	
3/8	10	1/2	13	110	112	114	-	-	120	
1/2	13	1 1/5	30	112	114	-	-	-	120	
3/4	20	1 3/8	35	114	-	-	-	-	-	

Diameter		Crown					
in	mm	Q	T	H	V	ZR	LI bis 121
1/8	3	110	110	110	110	110	110
1/4	6	110	110	110	112	-	112
3/8	10	110	112	112	-	-	114
1/2	13	112	114	-	-	-	120
3/4	20	114	-	-	-	-	-

Diameter		Shoulder					
in	mm	Q	T	H	V	ZR	LI bis 121
1/8	3	110	110	110	110	-	114
1/4	6	110	112	112	-	-	120
5/16	8	112	-	-	-	-	120

PURO / PUSO-Chart	C Ø max. mm	80%	70%	C Ø
CAR				
Index	3	PURO-30	PURO-30	PURO-30
	4,5	PURO-50	PURO-50	PURO-50
		PUSO-45	PUSO-45	PUSO-45
-T	6	-	PURO-70	PURO-70
			PUSO-55	PUSO-55
H-V	3	PURO-30	PURO-30	-
	4,5	PURO-50	PURO-50	-
		PUSO-45	PUSO-45	-
	6	-	PURO-70	-
			PUSO-55	-
W-ZR	3	-	PURO-30	-
TRUCK				
Index all	3	-	PURO-30	PURO-30
	4,5	-	PURO-50	PURO-50
			PUSO-45	PUSO-45
	6	-	PURO-70	PURO-70
			PUSO-55	PUSO-55



These Repair Charts reflect international repair standards, determined on the basis of practical experience, bench checks and laboratory tests. THEY NEITHER INCORPORATE NOR ARE INTENDED AS A REFERENCE TO LOCAL, STATE, OR NATIONAL STANDARDS THAT MAY EXIST IN YOUR COMMUNITY. Stay within the limitations for repairable injuries indicated by the charts. When repairing a tyre, it is imperative that a complete inspection be conducted to ensure that the tyre is fit to be repaired and safely returned to service. Always follow proper repair procedures as illustrated in the appropriate PREMA repair manual(s). No tyre can be safely repaired without demounting it from the rim, giving it a complete inspection and properly repairing the injury with the appropriate inside repair unit and filler material. Always consult the tyre manufacturer for the repair limits. Product is suitable ONLY for installation in combination with PREMA chemicals and cements. Injury must be filled with appropriate PREMA repair materials. No liability can be assumed in case unsuitable materials are used. Product is suitable ONLY for installation in combination with PREMA chemicals and cements. No liability can be assumed in case unsuitable materials are used.

Diese Anwendungstabellen entsprechen den internationalen Reparaturstandards, die aufgrund praktischer Erfahrungen, Prüfstandskontrollen und Laboruntersuchungen festgelegt wurden. SIE SIND NICHT TEIL REGIONALER ODER NATIONALER NORMEN, DIE GEGEBENFALLS IN IHREM GEBIET GELTEN, NOCH SOLLTEN SIE DAFÜR ALS REFERENZWERTE GELTEN. Beachten Sie die in den Tabellen vorgegebenen Grenzwerte und Einschränkungen für Schadensreparatur. Bevor Sie einen Reifen reparieren, muss er unbedingt gründlich daraufhin untersucht werden, ob er reparabel ist und wieder sicher genutzt werden kann. Befolgen Sie stets die im jeweiligen PREMA Handbuch oder den

Handbüchern beschriebenen Reparaturanleitungen für eine sachgerechte Reparatur. Für eine zuverlässige Reparatur muss der Reifen von der Felge demontiert, überprüft und von innen aus mit einem geeigneten Reparaturkörper und Füllmaterial repariert werden. Beachten Sie stets die Einschränkungen des Reifenherstellers zur Reifenreparatur. Produkt ist AUSSCHLIESSLICH zur Verarbeitung mit chemischen Produkten und Zementen von PREMA geeignet. Bei Schäden aufgrund Verwendung ungeeigneter Materialien kann keine Haftung übernommen werden.

The NON-REPAIRABLE AREA is defined by the tire type/size as listed below

Tire Type or Size	inch	mm
Passenger & light truck (< 1/2 ton)	1 1/2	40
6.50 - 7.00	2 1/2	65
7.50 - 16.00	3	75
17.00 - 23.50	3 1/2	90

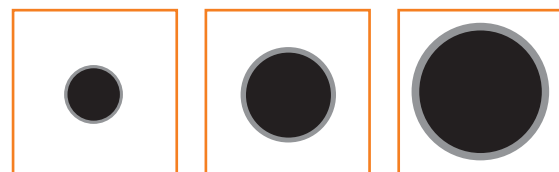
The NON-REPAIRABLE AREA is measured from the bead toe down the inside of the innerliner of the tire.

COMBI UNIT							max. number of repairs
max. injury Ø	1/8" (3mm)	1/6" (4,5mm)	1/4" (6mm)	5/16" (8mm)	3/8" (10mm)		
Carbide Cutter	PCC-1	PCC-1,5	PCC-2	PCC-3	PCC-4		
Repair Unit	PCNO-1	PCNO-1,5	PCNO-2	PCNO-3	PCNO-4		
Stem repair			PSO-2	PSO-3	PSO-4		
Speedindex							
Motorcycle	-J	X	X	X		2	
	K-T	X	X			1	
	H-ZR	X					
Car	-V	X	X	X		3	
	-H	X	X	X			
	W-ZR	X					
Truck	all	X	X	X	X		
		X	X	X	X		
Tractor	all	X	X	X	X		

BIAS REPAIR (CAR / TRUCK)														
C Max-Injury		4 (B)	6 (C)	8 (D)	10 (E)	12 (F)	14 (G)	16 (H)	18 (J)	20 (L)	22 (M)	24 (N)		
in	mm													
1/8	3	Super	Super	Super	Super	Super	Super	Super	Super	Super	Super	Super		
1/4	6	Super	Super	Super	03	03	03	03	03	03	03	04		
3/8	10	Super	03	03	03	03	03	04	04	04	05	05		
1/2	15	03	03	03	04	04	04	04	05	05	05	06		
3/4	20	03	03	04	04	05	05	05	05	06	06	06		
1	25	03	04	04	05	05	06	06	06	06	07	07		
1 3/8	35	04	04	05	05	06	06	06	07	07	07	07		
2	50	05	05	05	06	06	07	07	07	-	-	-		
2 1/2	65	-	06	06	06	07	07	07	-	-	-	-		
3	75	-	-	-	07	07	07	-	-	-	-	-		

PURO PREMA Universal Round Orange

SKU # Art-Nr.	Part # Kurzbez.	Description Beschreibung	Diameter ø (in.) Durchmesser ø (mm)	Qty./Box Menge/Box
2045001	PURO-30	PREMA Universal Patch Round PREMA Universalpflaster rund	1 1/8 29	120
2045002	PURO-50	PREMA Universal Patch Round PREMA Universalpflaster rund	2 50	80
2045003	PURO-70	PREMA Universal Patch Round PREMA Universalpflaster rund	2 4/5 71	120



PUSO PREMA Universal Square Orange

SKU # Art-Nr.	Part # Kurzbez.	Description Beschreibung	L (in.) L (mm)	W (in.) B (mm)	Qty./Box Menge/Box
2045502	PUSO-45	PREMA Universal Patch Square PREMA Universalpflaster quadratisch	1 3/5 43	1 3/5 43	80
2045503	PUSO-55	PREMA Universal Patch Square PREMA Universalpflaster quadratisch	2 1/5 55	2 1/5 55	80



PREMA Universal Repairs are designed for repairing nail-hole injuries in tubeless and tube-type bias & radial tyres. These patches are available in either round or square versions. Install with PREMA Cement Orange ONLY. Always fill the injury channel with the appropriate PREMA repair material (for example PREMA Stems).

PREMA Universalpflaster wurden für die Reparatur von Nagellochverletzungen in schlauchlosen und Schlauchreifen (Diagonal und Radial) entwickelt. Die Pflaster sind in runder oder quadratischer Form erhältlich. AUSSCHLISSLICH mit PREMA Zement Orange verarbeiten. Den Lochschadenkanal immer mit einem geeigneten PREMA Reparaturkörper (z.B. PREMA Stem) füllen.

PCNO & PSO PREMA Combi Orange & PREMA Stem Orange

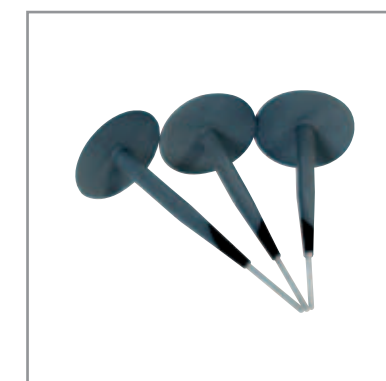
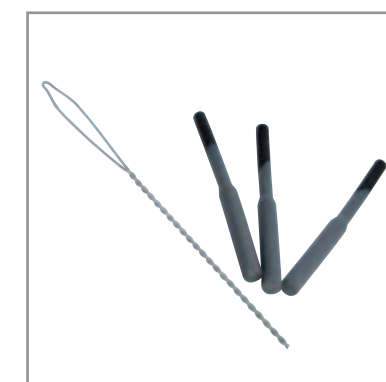
SKU # Art-Nr	Part # Kurzbez.	Description Beschreibung	Correct Carbide Cutter Korrektter HM-Fräser	Injury Size (in.) Schadstellengröße (mm)	Qty./Box Menge/Box
2046000	PCNO-1	PREMA Combi Nailhole Repair PREMA Nagellochreparatur	PCC-1	1/8 3	40
2046001	PCNO-1,5	PREMA Combi Nailhole Repair PREMA Nagellochreparatur	PCC-1,5	1/6 4,5	40
2046002	PCNO-2	PREMA Combi Nailhole Repair PREMA Nagellochreparatur	PCC-2	1/4 6	40
2046003	PCNO-3	PREMA Combi Nailhole Repair PREMA Nagellochreparatur	PCC-3	5/16 8	20
2046004	PCNO-4	PREMA Combi Nailhole Repair PREMA Nagellochreparatur	PCC-4	3/8 10	20
2046502	PSO-2	PREMA Stem Repair PREMA Stem Reparaturkörper	PCC-2	1/4 6	60
2046503	PSO-3	PREMA Stem Repair PREMA Stem Reparaturkörper	PCC-3	5/16 8	60
2046504	PSO-4	PREMA Stem Repair PREMA Stem Reparaturkörper	PCC-4	3/8 10	20
2502290		Insertion pulling wire Einziehdraht			1

PREMA Combi and Stem Repairs are perfect for a fast and safe repair of a crown injury. Prepare the injury using the appropriate PREMA Carbide Cutter. The PREMA Combi Repair comes with a guide wire with which you can pull in the shaft which fills and seals the injury and repairs the innerliner, all in one step. Use our Insertion pulling wire for installing PREMA Stem. Install with PREMA Cement Orange ONLY.

NOTE: The PREMA Combi may only be used when the angle of the injury is LESS THAN 15°. If the injury angle is GREATER THAN 15°, repair with two-piece PREMA Stem and the correct repair unit (e.g. Radial patch, Universal patch etc.).

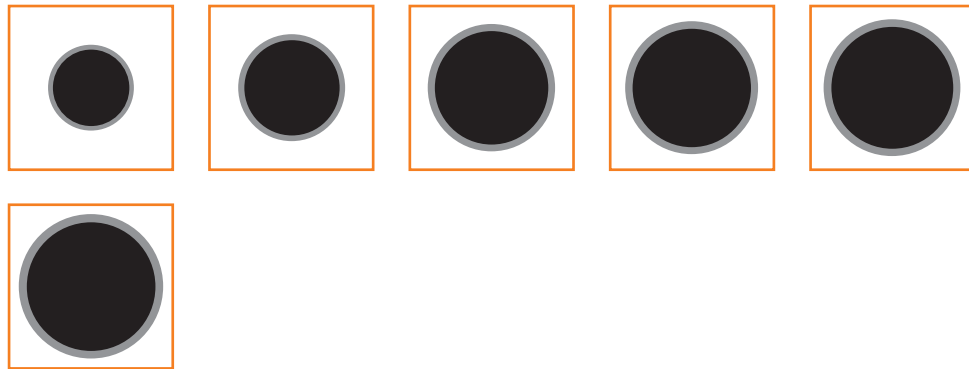
PREMA Kombiflicken und PREMA Stems sind ideal für die schnelle und sichere Reparatur einer Verletzung im Laufflächenbereich. Die Schadstelle sollte mit einem passenden PREMA Hartmetallfräser vorbereitet werden. Der PREMA Kombiflicken enthält einen Führungsdraht, mit dem der Schaft eingezogen wird, der dann den Schadenskanal ausfüllt und abdichtet und gleichzeitig den Innerliner repariert – in einem einzigen einfachen Schritt. Verwenden Sie bei der Anwendung von PREMA Stem unseren Einziehdraht. AUSSCHLISSLICH mit PREMA Zement Orange verarbeiten.

ACHTUNG: PREMA Kombiflicken dürfen nur verwendet werden, wenn der Winkel der Schadstelle WENIGER ALS 15° beträgt. Ist der Winkel GRÖßER ALS 15°, ist die Reparatur mit einem zweiteiligen Reparaturkörper bestehend aus PREMA Stem und entsprechendem Pflaster (z.B. Radialpflaster, Universalpflaster usw.) auszuführen.

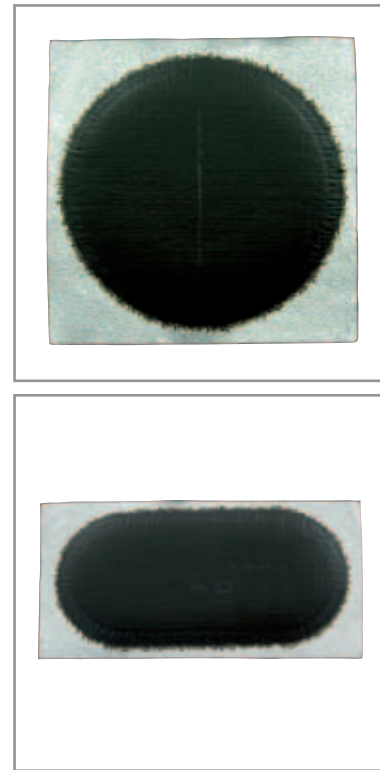
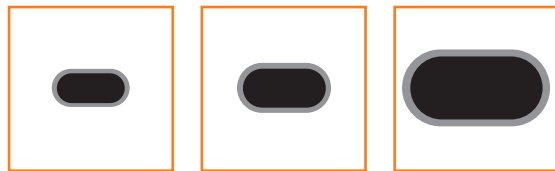


PTO PREMA Tube Orange

SKU # Art-Nr.	Part # Kurzbez.	Description Beschreibung	Diameter ø (in.) Durchmesser ø (mm)	Qty./Box Menge/Box
2041003	PTO-33	PREMA Tube Repair Round PREMA Schlauchreparatur rund	1 1/4 33	40
2041004	PTO-40	PREMA Tube Repair Round PREMA Schlauchreparatur rund	1 1/2 40	40
2041005	PTO-50	PREMA Tube Repair Round PREMA Schlauchreparatur rund	2 50	45
2041006	PTO-70	PREMA Tube Repair Round PREMA Schlauchreparatur rund	2 4/5 71	40
2041007	PTO-90	PREMA Tube Repair Round PREMA Schlauchreparatur rund	3 1/2 90	15
2041008	PTO-110	PREMA Tube Repair Round PREMA Schlauchreparatur rund	4 2/5 111	15



SKU # Art-Nr.	Part # Kurzbez.	Description Beschreibung	L (in.) L (mm)	W (in.) B (mm)	Qty./Box Menge/Box
2041009	PTO-45x20	PREMA Tube Repair Oval PREMA Schlauchreparatur, oval	1 3/5 44	4/5 21	120
2041010	PTO-70x30	PREMA Tube Repair Oval PREMA Schlauchreparatur, oval	2 3/5 68	1 1/4 31	45
2041011	PTO-150x65	PREMA Tube Repair Oval PREMA Schlauchreparatur, oval	6 152	2 1/2 65	15



PREMA Tube Repairs are manufactured with soft cushion gum rubber that provides maximum green tack. ONLY install with PREMA Cement Orange.

NOTE: "Button-hole" the injury (round the cut edges) prior to repairing to prevent the injury from growing.

PREMA Schlauchflicken werden aus weichem Bindegummi hergestellt, der für eine optimale Anfangsadhäsion („green tack“) sorgt.

AUSSCHLIESSLICH mit PREMA Zement Orange verarbeiten.

ACHTUNG: Um eine Ausdehnung der Schadstelle zu verhindern, sollten die geschnittenen Ränder der Schadstelle vor der Reparatur abgerundet („button-hole“) werden.

PREMA Cement Orange
PREMA Vulkanisierzement Orange

SKU # Art-Nr.	Part # Kurzbez.	Description Beschreibung	Size (fl.Oz) Größe (fl.Oz)	Size (ml) Größe (ml)	Can/Box Dose/Box
2245030	PCO-32	PREMA Cement Orange 966 ml can PREMA Zement Orange 966 ml Dose	32	966	10

PREMA Cement Orange can be used for cold or hot vulcanization. The vulcanize temperatures are between 18°C (64°F) for cold and up to 150°C (300°F) for hot vulcanization. It is the ideal product for usage with all Orange Line articles, whether for patches or combi repair. It contains no ozone depleting chemicals and it is very productive regarding its small weight. PCO has a long shelf life and provides excellent adhesion for all applications.

Do not use PCO diluted!

Der neue PREMA Vulkanisierzement Orange kann sowohl zur Kalt- als auch für die Heißvulkanisation genutzt werden. Die Vulkanisationstemperatur geht von 18°C (64°F) bei der Kalt- und bis 150°C (300°F) bei der Heißvulkanisation. Er ist ideal zur Anwendung bei allen Artikeln aus der Orange Line, egal ob bei Pflaster- oder Kombireparatur. Enthält keine ozonabbauenden Chemikalien und ist trotz des geringen Gewichtes sehr ergiebig. PCO ist lange lagerfähig und bietet hohe Haftwerte bei allen Anwendungsmöglichkeiten.

PCO nicht verdünnt verwenden!



Warranty

The manufacturer is liable for defects in materials and workmanship according to the legal conditions applicable to manufacturer's warranty.

Photographs and Product Illustrations:

PREMA has made every effort to ensure that each product listed is accurately depicted. However, these illustrations are for identification only and products may vary due to manufacturing improvements and changes.

The sole intent of this catalog is to aid PREMA distributors and their customers in the resale of automotive related parts. This catalog, or any part thereof, may not be reproduced in any form without written consent from PREMA.

PREMA and the "PREMA Logo" are marks of PREMA PRODUCTS, INC. The products in this catalog are manufactured for distributors of PREMA and their customers.

All charts in this catalog reflect international repair standards, determined on the basis of practical experience, bench checks and laboratory tests. THEY NEITHER INCORPORATE NOR ARE INTENDED AS A REFERENCE TO LOCAL, STATE, OR NATIONAL STANDARDS THAT MAY EXIST IN YOUR COMMUNITY. Stay within the limitations for repairable injuries indicated by the charts. When repairing a tyre, it is imperative that a complete inspection be conducted to ensure that the tyre is fit to be repaired and safely returned to service. Always follow proper repair procedures as illustrated in the appropriate repair manual. No tyre can be safely repaired without demounting it from the rim, giving it a complete inspection and properly repairing the injury with the appropriate inside repair unit and filler material. Always consult the tyre manufacturer for the repair limits.

PREMA GmbH and PREMA PRODUCTS, INC. are not responsible for inadvertent typographical errors or omissions.

WARNING: Use of products in this catalog contrary to specifications and directions may result in personal injury and/or property damage.

NOTE: PREMA tyre repair materials must be stored in a cool dry place. They should never be exposed to direct sunlight or stored near open flames.

Gewährleistung

Der Hersteller übernimmt die Haftung für Material- oder Herstellungsfehler im Rahmen der gesetzlichen Vorschriften zur Herstellergewährleistung.

Fotos und Produktabbildungen:

PREMA hat sich bemüht, jedes gelistete Produkt genau darzustellen. Diese Darstellungen dienen jedoch ausschließlich zu Identifikationszwecken. Die Originalprodukte können aufgrund verbesserter oder geänderter Herstellungsmethoden von den abgebildeten Produktfotos abweichen.

Dieser Katalog soll ausschließlich PREMA Händlern und deren Kunden beim Wiederverkauf von Teilen für den Kfz-Bereich helfen. Kein Teil dieses Kataloges darf ohne schriftliche Zustimmung durch PREMA in irgendeiner Form vervielfältigt werden.

PREMA und das PREMA-Logo sind Marken von PREMA PRODUCTS, INC. Die in diesem Katalog beschriebenen Produkte werden für PREMA Händler und deren Kunden hergestellt.

Alle in diesem Katalog enthaltenen Tabellen entsprechen den internationalen Reparaturstandards, die aufgrund praktischer Erfahrungen, Prüfstandskontrollen und Laboruntersuchungen festgelegt wurden. SIE SIND NICHT TEIL REGIONALER ODER NATIONALER NORMEN, DIE GEGEBENENFALLS IN IHREM GEBIET GELTEN, NOCH SOLLEN DAFÜR ALS REFERENZWERTE GELTEN. Beachten Sie die in den Tabellen vorgegebenen Grenzwerte und Einschränkungen für Schadensreparatur. Bevor Sie einen Reifen reparieren, muss er unbedingt gründlich daraufhin untersucht werden, ob er reparabel ist und wieder sicher genutzt werden kann. Befolgen Sie stets die im jeweiligen PREMA Handbuch oder den Handbüchern beschriebenen Reparaturanleitungen für eine sachgerechte Reparatur. Für eine zuverlässige Reparatur muss der Reifen von der Felge demontiert, überprüft und von innen aus mit einem geeigneten Reparaturkörper und Füllmaterial repariert werden. Beachten Sie stets die Einschränkungen des Reifenherstellers zur Reifenreparatur.

PREMA GmbH und PREMA PRODUCTS, INC. haften nicht für versehentliche Druckfehler oder Auslassungen.

ACHTUNG: Die Verwendung der in diesem Katalog beschriebenen Produkte entgegen deren bestimmungsgemäßer Verwendung oder entgegen den gegebenen Anweisungen kann zu Personen- oder Sachschäden führen.

ACHTUNG: PREMA Reifenreparaturmaterialien sind kühl und trocken aufzubewahren. Sie sollten nie in direktem Sonnenlicht oder in der Nähe offener Flammen gelagert werden.



Accessories for professional tyre repairs

In our Accessories Catalog you will find high-quality tools, perfectly matching components and accessories for all Orange Line and PREMA Classic tyre repair materials.

Zubehör für die professionelle Reifenreparatur

Hochwertiges Werkzeug, perfekt dazu passende Komponenten und Hilfsmittel für alle Orange Line- und PREMA Classic-Reifenreparaturmaterialien finden Sie in unserem Zubehör-Katalog.

PREMA Classic: High-quality tyre repair materials

PREMA Classic stands for top-class materials. In the PREMA Classic catalog you will find all the repair kits you need to repair tyres to the highest quality standards

PREMA Classic: Hochwertiges Reifenreparaturmaterial

PREMA Classic steht für erstklassige Materialien. Im PREMA Classic Katalog finden Sie alle Reparatur-Sets für die Reifenreparatur auf höchstem Qualitätsniveau.



www.prema24.com

PREMA GmbH

Aspertsham 40
D-94081 Fürstenzell
Germany

Phone: +49/ (0) 85 02 / 91 71 50 - 0
Fax: +49/ (0) 85 02 / 91 71 50 21
info@prema24.com